

## 广东省 2015 年普通高等学校本科插班生招生考试

### 艺术概论

一、单项选择题（本大题共 13 小题，每小题 2 分，共 26 分。每小题只有一个选项符合题目要求）

1. “凝固的音乐”指的是

- A. 建筑
- B. 雕塑
- C. 文学
- D. 绘画

2. 舞剧《天鹅湖》的作曲者是

- A. 贝多芬
- B. 比才
- C. 柴可夫斯基
- D. 荷马

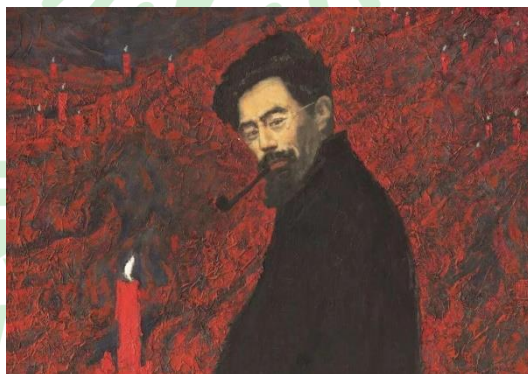
3. 首创“艺术起源于原始氏族的巫术活动”理论的人类学家是

- A. 爱德华·泰勒
- B. 苏珊·朗格
- C. 格罗塞
- D. 荣格

4. 插曲《友谊天长地久》出自的电影是

- A. 《出水芙蓉》
- B. 《蝴蝶梦》
- C. 《魂断蓝桥》
- D. 《罗马假日》

5. 下图所示油画《红烛颂》中塑造的人物形象是



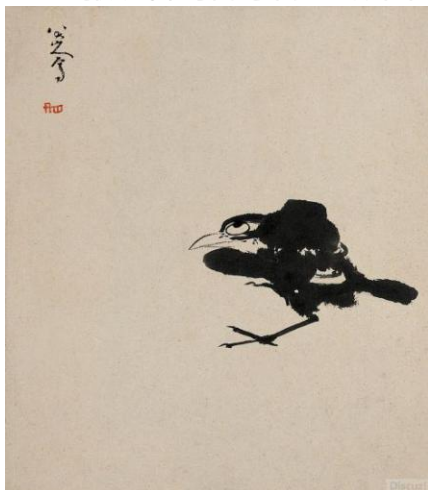
- A. 梅兰芳
- B. 袁阔成
- C. 李可染
- D. 闻一多

6. 法国大革命中诞生的《马赛曲》蕴含了强烈的爱国主义内容，极大的鼓舞了法兰西人民去战胜外国的武装干涉，这反映艺术的社会功用是

- A. 审美功能
- B. 娱乐功能
- C. 认识功能
- D. 社会组织功能

7. 下图所示八大山人所体现的创作类型是





- A. 写实性艺术                      B. 表现性艺术  
C. 实验性艺术                      D. 自然性艺术
8. 艺术家的艺术个性稳定地在其作品中表现出的独特的艺术面貌是
- A. 艺术形式                      B. 艺术风格  
C. 艺术表现                      D. 艺术修养
9. 影响了下图所示的服装设计风格的画家是



- A. 蒙德里安                      B. 蒙克  
C. 毕加索                      D. 康定斯基
10. “一千个读者心目中的一千个哈姆雷特”，指的艺术欣赏阶段是
- A. 审美感觉                      B. 审美理知  
C. 审美心象                      D. 审美共鸣
11. 下图所示漫画的模仿的名画是





A. 《画家的画室》

B. 《暴风雨》

C. 《马拉之死》

D. 《第一步》

12. 由鲁迅力荐，成为中国艺术向现代转型的革命现实主义先驱的德国版画家是

A. 珂勒惠支

B. 修拉

C. 塞尚

D. 马尔克

13. 下列艺术作品中不以爱情为主题的是

A. 《长生殿》

B. 《牡丹亭》

C. 《吉赛尔》

D. 《俄狄浦斯王》

## 二、填空题（本大题共 10 空，每空 1 分，共 10 分）

14. 下图所示的绘画作品是\_\_\_\_\_的代表作《秋鹭》。



15. 法国古典主义戏剧必须遵守的创作法则是\_\_\_\_\_。

16. 由若干艺术风格基本相同或相近的艺术家自觉或不自觉地形成了\_\_\_\_\_。

17. 书法艺术的四要素是：\_\_\_\_\_、结体、意志、风神。

18. 艺术批评具有\_\_\_\_\_和\_\_\_\_\_的双重品格。

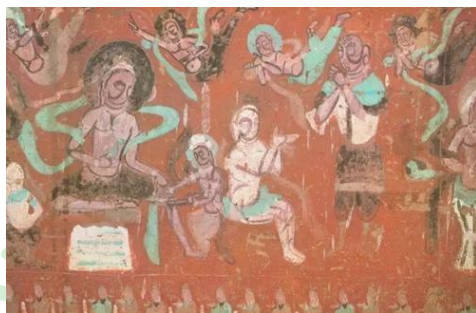
19. 下图所示的体现了中国传统美学“天人统一观”的建筑是\_\_\_\_\_。





20. 古希腊建筑的三种柱式体系指的是多利斯柱式、\_\_\_\_\_柱式和\_\_\_\_\_柱式。

21. 下图所示壁画出自的石窟的名称是\_\_\_\_\_。



三、辨析题（先判断正误，再作简要分析。本大题共 2 小题，每小题 6 分，共 12 分）

22. 艺术创新与继承无关。

23. 纯形式的线条、色块、体面结构能唤起有意味的美感。

四、简答题（本大题共 4 小题，每小题 6 分，共 24 分）

24. 艺术的基本特征是什么？

25. 结合具体作品，说明艺术的语言有哪些功能。

26. 艺术家是艺术创作的主宰表现在哪些方面？

27. 以罗丹大理石雕塑《沉思》为例，说明再现因素及其召唤的审美经验。



五、论述题（本大题共 2 小题，每小题 14 分，共 28 分）

28. 结合具体作品，说明资本与艺术创作的关系。

29. 结合具体事例，说明艺术创作需要具备的主体条件。

